

Vårdplatsrapport vecka 30

Inom Region Stockholm finns ett stort antal vårdgivare som ger både slutenvård, öppenvård och vård i hemmet. Tillsammans tar de hand om hälso- och sjukvårdsbehoven i det växande Region Stockholm. Vården utanför akutsjukhusen växer stadigt. I dokumentet finns en redovisning av vårdplatser på akutsjukhus, inom geriatrisk vård, palliativ vård, rehabilitering och psykiatrisk vård. Mätningarna ger tillsammans en översiktbild av kapaciteten även om mätningarna skiljer sig åt i metod och mätfrekvens. För mer detaljerad information hänvisas till respektive vårdgivare.

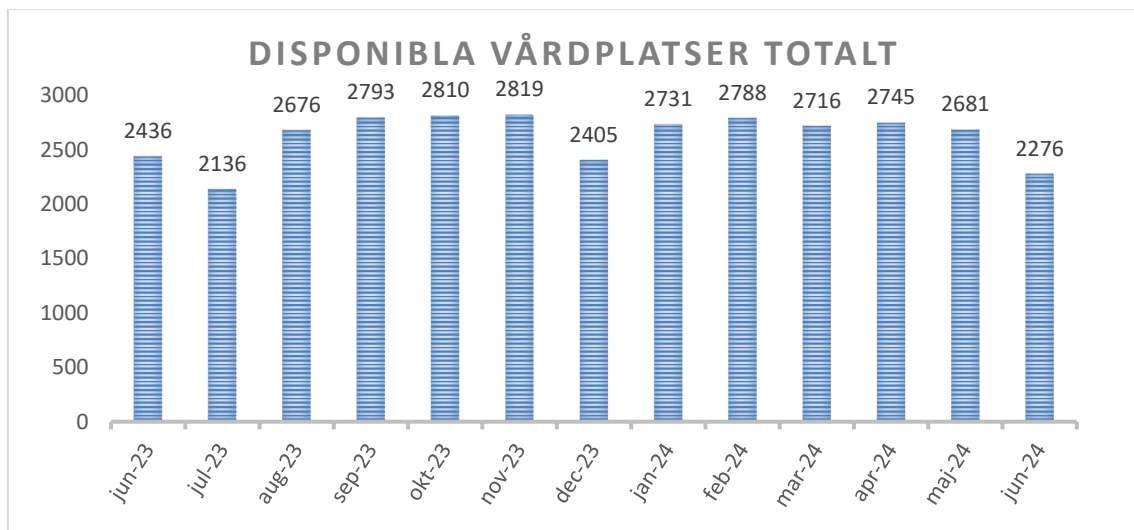
Vårdplatser på akutsjukhus

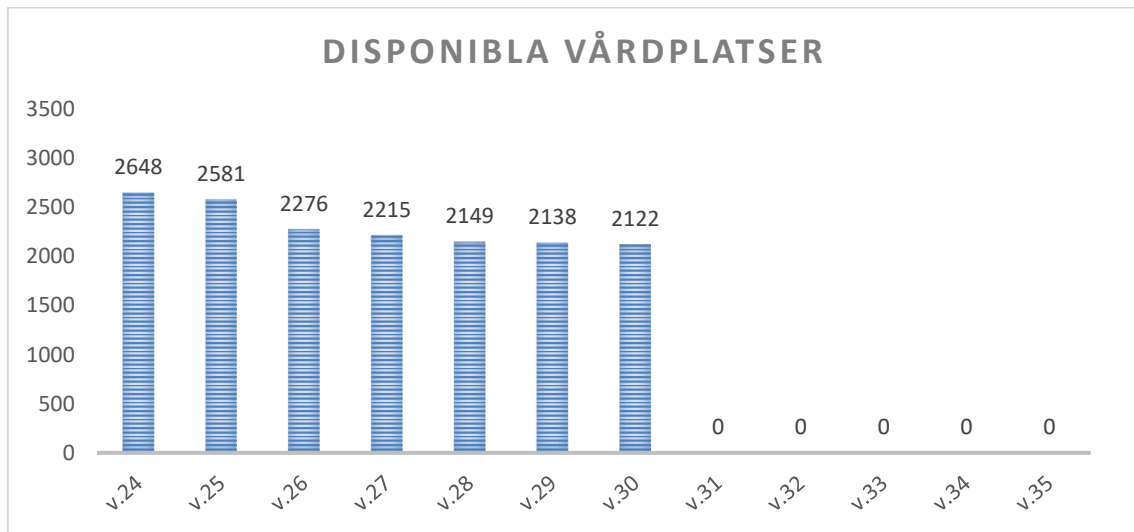
Antalet vårdplatser varierar mellan veckodagar och över året. Målet är att planera in det antal vårdplatser som behövs för verksamheten. De mätningar som redovisas här är punktmätningar och ger ögonblicksbilder.

Disponibla vårdplatser vid akutsjukhus

I syfte att få en överblick av kapaciteten inför planering och samordning görs regelbundna punktmätningar av disponibla vårdplatser. Dessa jämförs med tidigare mätningar och ligger, tillsammans med övriga fakta till grund för en bedömning av den samlade kapaciteten i regionen.

Socialstyrelsens definition är: Beläggningsbar vårdplats med fysisk utformning, utrustning och bemanning som säkerställer patientsäkerhet och arbetsmiljö.



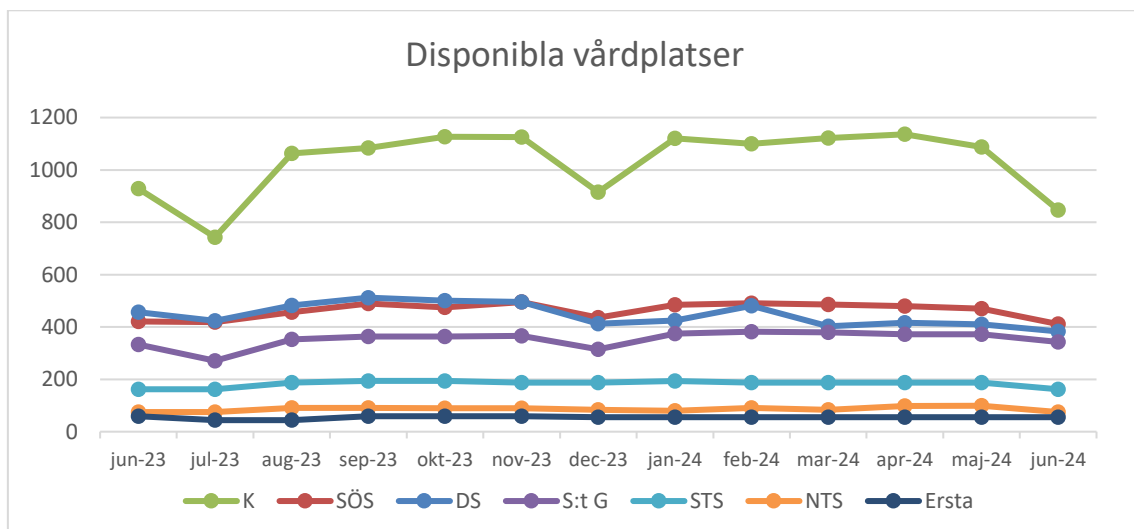
VÅRDPLATSRAPPORT
 2024-07-24


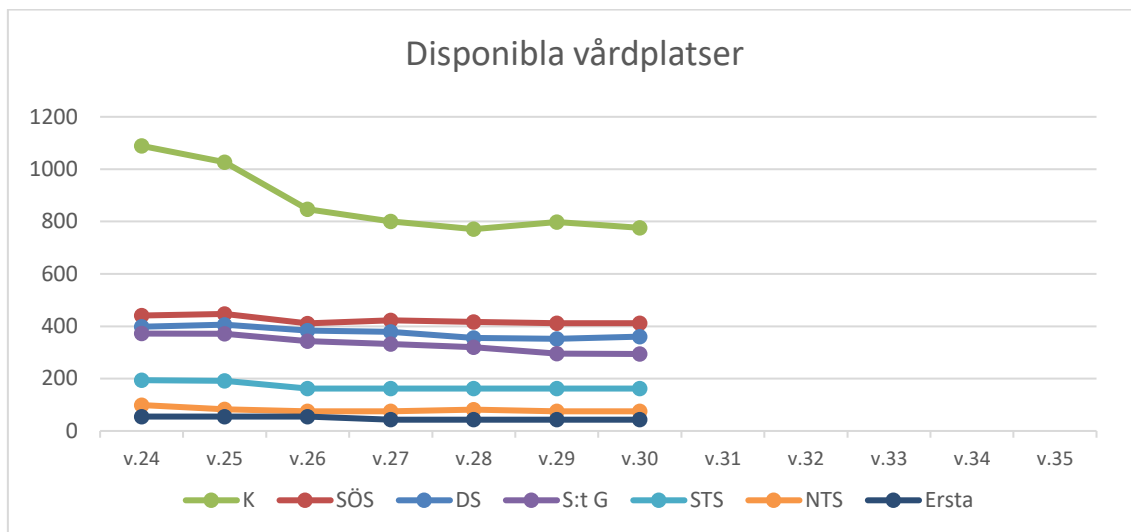
Källa: Vårdgivarna. Totalt antal disponibla vårdplatser, inkl. geriatrisk för Danderyd, Huddinge, Norrtälje & Södertälje

Tidigare redovisning av fastställd vårdplats

De fastställda vårdplatserna definieras som det antal vårdplatser som är möjligt att öppna lokalmässigt i en extraordinär situation. Detta ger inte en bild av det samlade behovet av vårdplatser som varierar mellan månader och veckor.

Antal disponibla vårdplatser per akutsjukhus



VÅRDPLATSRAPPORT
 2024-07-24


	DS	SÖS	K	C S:t Göran	STS	NTS	Ersta	Totalt
Disponibla vårdplatser	360	412	776	294	162	75	43	2122

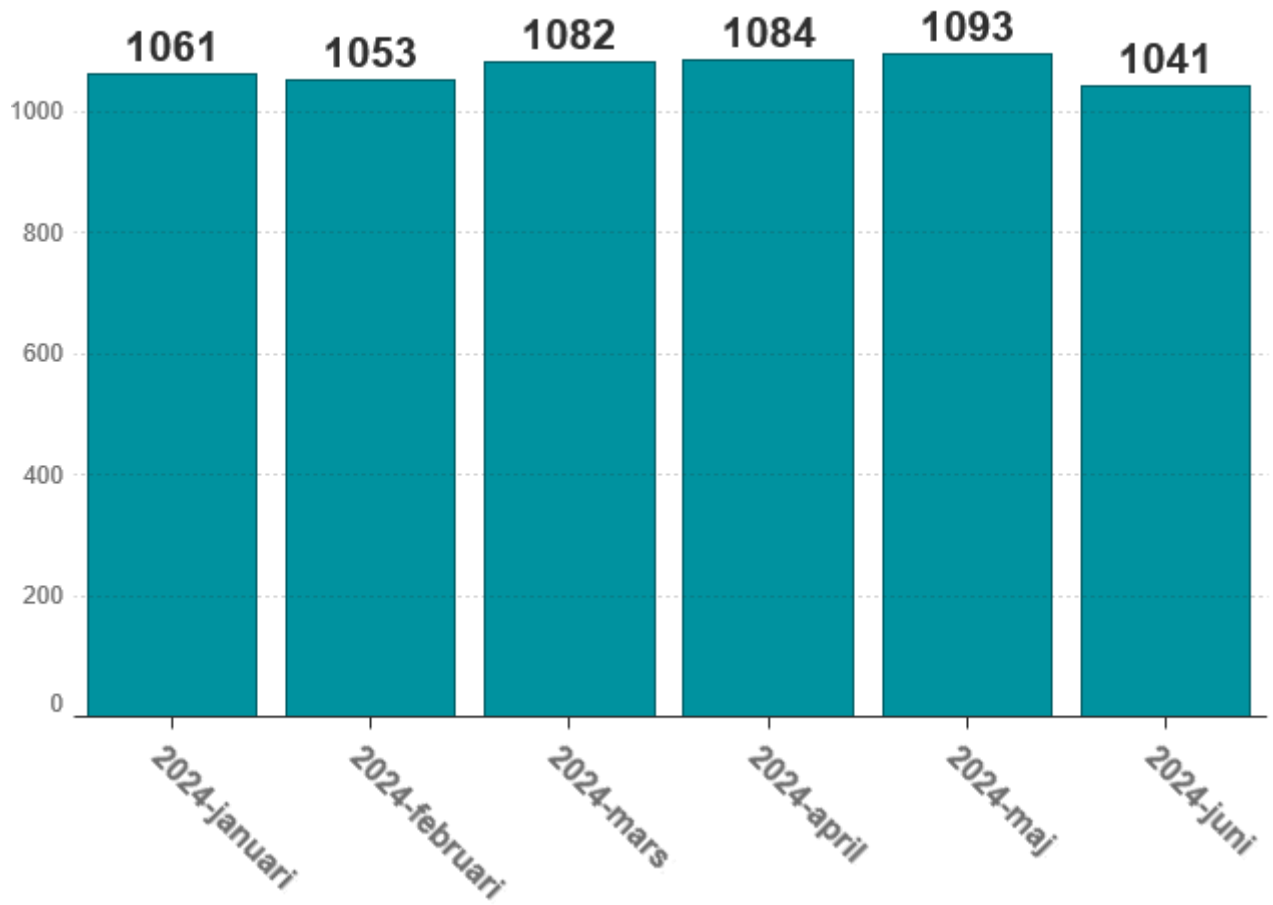
DS: Danderyds sjukhus SÖS: Södersjukhuset K: Karolinska Universitetssjukhuset C S:t
 Göran: Capio S:t Görans sjukhus STS: Södertälje sjukhus NTS: Norrtälje sjukhus

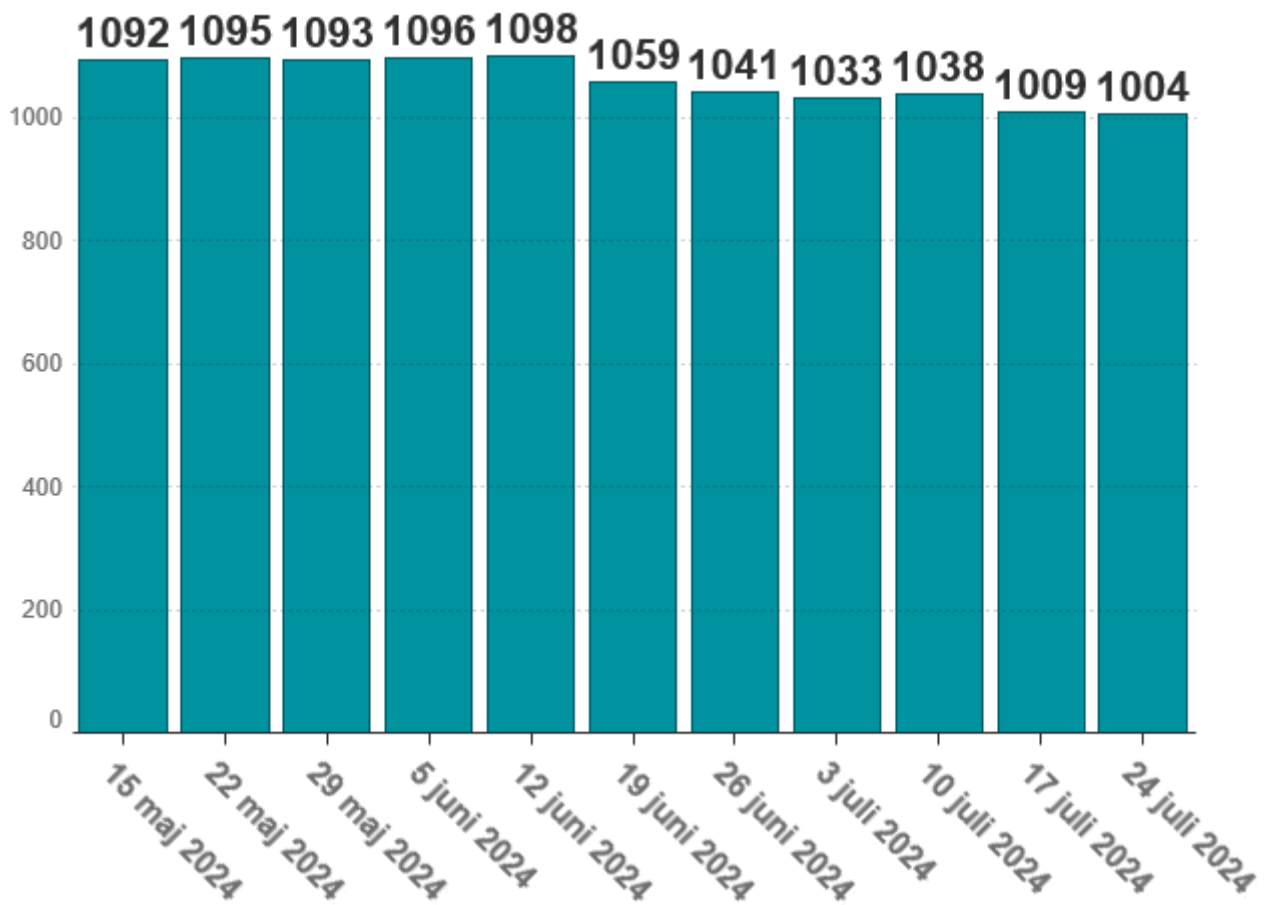
Geriatrisk vård

De geriatriska klinikerna rapporterar disponibla vårdplatser till beläggningsportalen Belport dagligen. Nedan redovisas platser rapporterade onsdagen den 2024-07-24

Enhet	BedsTotal	Lediga
Dalengeriatriken	108	0
Danderydsgeriatriken	14	0
Danviksgeriatriken	44	5
Erstageriatriken	48	.
Handengeriatriken	58	2
Huddinge geriatriken	50	-4
Huddinge geriatriken akut höft	10	0
Huddinge geriatriken, länsuppdrag Neuropsykiatri	14	0
Jakobsbergsgeriatriken	66	3
Löwettergeriatriken	58	2
Nacka geriatriken	68	3
Nynäshamnsgeriatriken	22	3
Sabbatsbergsgeriatriken	91	2
Sollentunageriatriken	113	3
Stockholms Sjukhem Geriatrik Bromma	78	1
Stockholms Sjukhem Geriatrik Kungsholmen	48	0
Södertäljegeriatriken	33	0
Tiohundra	15	0
Vårbergsgeriatriken	66	0
	Sum: 1004	Sum: 20

BedsTotal



BedsTotal

Källa: Belpport samt vårdgivarna

Platser för rehabilitering

185 platser vid de sju vårdgivarna inom vårdvalen specialiserad kirurgisk rehabilitering efter vård på akutsjukhus och specialiserad neurologisk rehabilitering efter vård på akutsjukhus. Utöver detta finns vårdplatser via avtal som tecknats av akutsjukhusen.

Källa: Hälsa- och sjukvårdsförvaltningen

Platser för sluten palliativvård

Ca 217 platser vid 14 vårdgivare (30 av dem är också inräknade i de platser som finns vid akutsjukhusen)

Källa: Belport

Platser för psykiatrisk vård

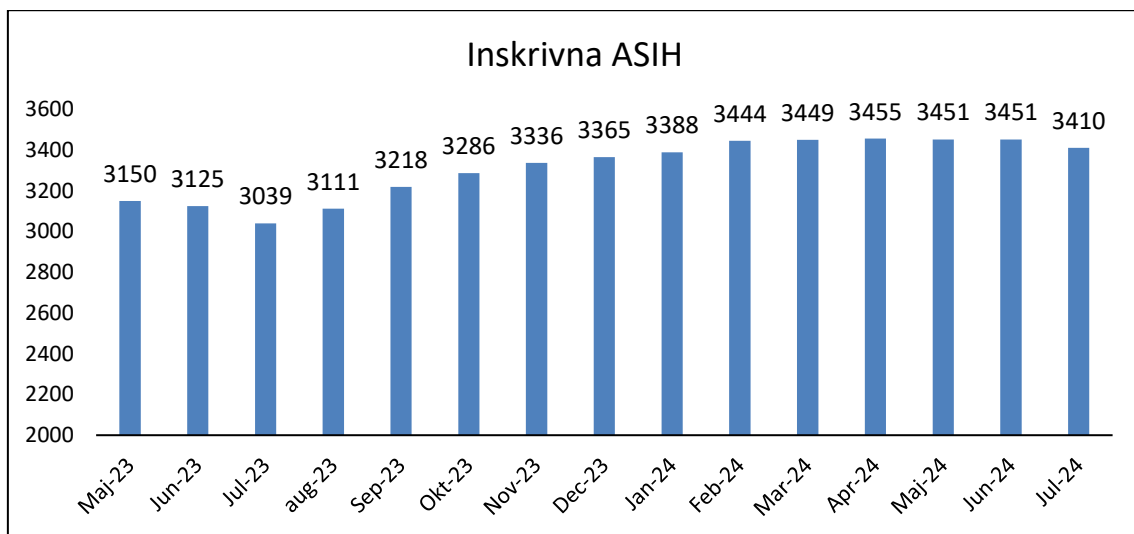
Totalt cirka 980 platser öppna i den regiondrivna psykiatrin inom barn- och ungdomspsykiatri, vuxenpsykiatri, beroendevård och rättspsykiatri.

Totalt cirka 120 platser i den privatdrivna psykiatrin inom vuxenpsykiatri, beroendevård och ätstörningsvård

Källa: Hälso- och sjukvårdsförvaltningen, Psykiatrienheten

Avancerad sjukvård i hemmet

Genomsnittligt antal inskrivna per dag i ASIH.



Förlossning för perioden 2024-07-17 till 2024-07-23

Sjukhus	Antal Förlossningar	Hänvisning Inomläns	Hänvisning Utomläns
Annat	59	3	0
BB Stockholm	72	4	0
Danderyds Sjukhus	98	5	1
Karolinska universitetssjukhuset Huddinge	65	5	0
Karolinska universitetssjukhuset Solna	67	4	0
Södersjukhuset	102	1	0
Södertälje Sjukhus	37	0	0
Total	500	22	1

Antal kvinnor från andra regioner som har förlösts inom Region Stockholm v29

Inrättning Region Stockholm	Antal vårdhändelser
Danderyd sjukhus	2
Karolinska universitetssjukhuset Huddinge	1
Total	3