

## Data och datavisualiseringar i projektet

En digital plattform med enkla visualiseringar av många olika sorters data relevant för psykiskt välbefinnande har utvecklats i projektet. Här redogör vi för vilken data som inkluderats i plattformen samt hur vi arbetat med de visualiseringar av data som möjliggör datadrivna dialoger.

### Data som använts i projektet

Projektet gör inget anspråk på att ha ett slutgiltigt svar på frågan om vilka data som behövs för att kunna arbeta med främjande av ungas psykiska välbefinnande. Det som beskrivs i den här bilagan är så långt vi kommit inom ramen för projektet. Det finns många dataunderlag som skulle kunna vara relevanta men som inte inkluderats, antingen för att de inte efterfrågats av projektkommunerna eller för att vi inte haft tillgång till bra underlag.

Det är projektgruppens förhoppning att fortsatt arbete inom området ska leda till större mognad och förståelse för vilka dataunderlag som är viktigast för att kunna arbeta långsiktigt, systematiskt och datadrivet med främjande av ungas psykiska välbefinnande.

Denna data har vi inkluderat i projektplattformen, för en eller båda projektkommunerna, beroende på tillgänglighet:

<b>Nationell data</b>	<i>Huvudsakligen från SCB, men även från andra källor, Kulturskolan, Riksidrottsförbundet och Bibliotekstjänst t.ex.</i>
Demografi	Statistik med inriktning mot demografi efter region, variabel, tabellinnehåll och år
Demografi	Befolkningen 16-74 år (RAMS) efter region, sysselsättning, ålder och kön, ny tidsserie. År 2019 - 2021
GIS	deso_2018_v2
Idrott	Utbetalt LOK-stöd 2020
Idrott	LOK-deltagare per RegSO-område 2021
Inkomst	Inkomststandard bland hemmaboende barn och unga 0-21 år efter region, kön och ålder. År 2014 - 2021
Kultur	deltagare-i-kulturskolan-2021-forts
Kultur	deltagare-i-kulturskolan-2021
Kultur	amneskurser-och-annan-verksamhet-2021
Kultur	Biblioteksstatistik för 2022 (2023-11-05 20.06.27)
Skola	Examinerade från gymnasieskolan som påbörjat högskolestudier inom ett, tre eller fem år efter region, gymnasieprogram, kön, behörighet och gymnasiebetyg. Avgångsår 2013/2014 - 2020/2021
Skola	Skolenhetsregistret_20230501_010000
Sysselsättning	Arbetsmarknadsstatus efter region, kön, ålder och födelseregion. Preliminär statistik. År 2020 - 2022

<b>Lokal data</b>	<i>Som projektkommunerna identifierat och bidragit med, vid behov i aggregerad och anonymiserad form</i>
Fritid	Ung Livstil (enkätundersökning)
Hälsa	Elevhälsodata (enkätundersökning)
Hälsa	Besöksstatistik på ungdomsmottagning
Hälsa	Hälsoundersökning bland elever (enkätundersökning)
Idrott	Idrottsaktiviteter_Lidingö_per RegSo-område_2021
KAA	Årsstatistik från unga vuxna teamen: Uppföljning av unga utan arbete/studier efter deltagande i Samverkansteam
Övrigt	Stockholmsenkäten 2016-2022
Övrigt	Trygghetsenkät
Skola	Närvaro- och frånvarostatistik från grund- och gymnasieskolor
Skola	Kränkningsärenden i skolan
Skola	Dropp i gymnasiebetyg matematik och svenska
Skola	Läsförmåga i skolan
Skola	Medarbetarundersökning bland lärare om motivation, ledarskap, styrning
Skola	Frånvaro- och närvarostatistik för gymnasium för 2021-2023 uppdelat på program och kön för läsåret 2022/2023
Skola	Deskriptiv data från studiestugan, pilotstudie med 15 deltagare
Skola	Antagningspoäng till gymnasium 2022
Skola	Lärare med behörighet, elever med gymnasieexamen, studieresultat, kursprogram
Socialtjänst	BoU-aktualiseringar
Socialtjänst	LSS-SoL beslut
Socialtjänst	Vuxen-utredningar
Socialtjänst	Vuxen-aktualiseringar
Socialtjänst	BoU utredningar
Socialtjänst	Kostnad per brukare uppdelat på kön och ålder
<b>Projektdata</b>	<i>De enkätsvar projektet samlat in från unga i projektkommunerna</i>
Välbefinnande	Enkät om upplevelse av psykisk hälsa och välbefinnande
Välbefinnande	Kvalitativ data från workshop med unga på Lidingö

En del dataunderlag som inte finns i plattformen men som identifierats som möjliga tillskott är t.ex. data om

- tillgång till grönområden
- relationer med familj och vänner
- fritidsaktiviteter i hemmet
- fritidsaktiviteter organiserade av privat aktör, inkl gym-träning
- fysisk aktivitet
- ungas extrajobb
- personaltäthet på skolan

- boendesituation
- vilka är de som påbörjar en vuxenutbildning
- ungdomsledare inom lokala föreningar
- och som nämnt i rapporten, de ungdomar med problematisk skolnärvaro som inte ingår i underlagen som samlas in i skolan

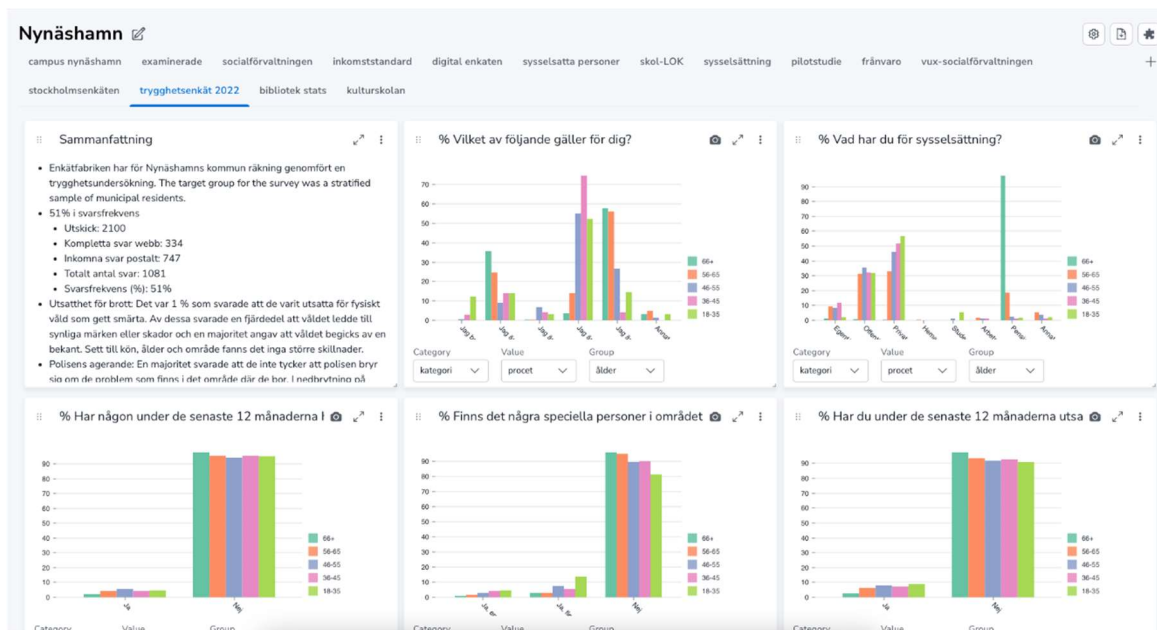
Det är också värt att nämna att de öppna verksamheter som riktar sig till unga – fritidsgårdar och bibliotek t.ex. - har begränsningar i vilken data som samlas in. Just att det är verksamheter öppna för alla utan anmälan är en viktig grundpelare i verksamheten, men det gör också att kunskapen om vilka som besöker dem t.ex inte är fullständig.

## Datavisualiseringar

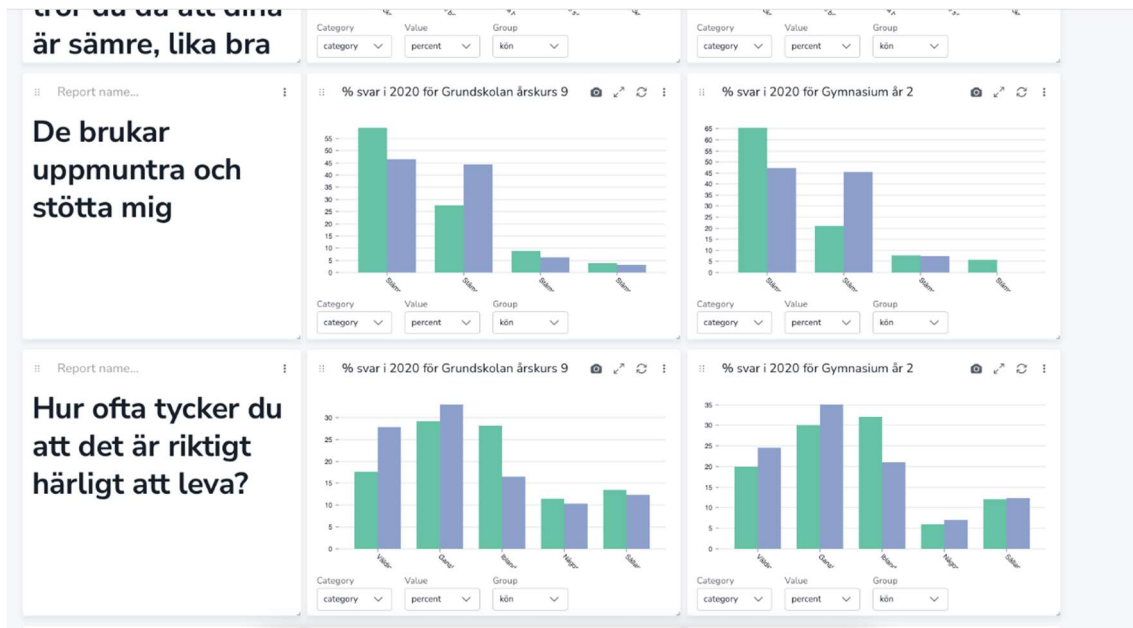
Hur man ser på och förstår data varierar med kompetens, erfarenhet, fokus och förmåga att se mönster bland annat. För att göra det enkelt att interagera med data har projektet arbetat med enkla visualiseringar av olika slag.

Några exempel visas här. De har följande gemensamt:

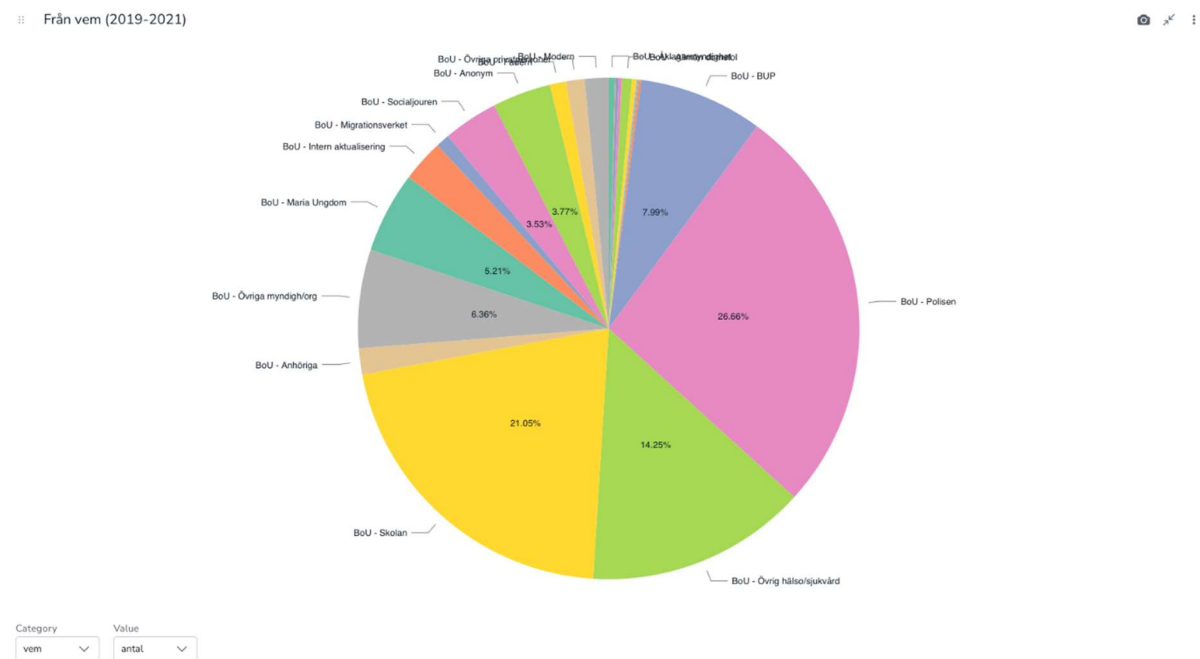
- Tydlig beskrivning av var data kommer ifrån
- Tydlig rubrik
- Enkla grafer
- Färger används konsekvent (en färg för flickor, en för pojkar tex)
- Staplar ordnas i logisk ordningsföljd när möjligt (kronologisk, betygsordning etc)
- Inga jämförelser med andra kommuner utan fokus på det som kan påverkas
- Möjlighet att enkelt filtrera om data på ålder, tidsperiod etc



Figur 5. Skärmbild från den digitala plattformen för Nynäshamns kommun, Trygghetsenkät.



Figur 6. Skärmbild från den digitala plattformen, visualiseringar av frågor ur Stockholmsenkäten.



Figur 7. Skärmbild från den digitala plattformen, orosanmälningar för åldergruppen och vem som gjort dem.

Att visualisera data innebär att öppna upp den för tolkning och dialog. Även här kan man med fördel prova sig fram och se vad som ger mening i den egna kontexten.